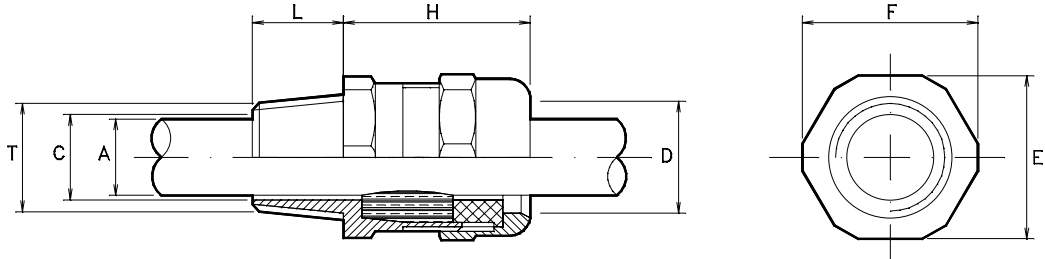


Pour câble souple, fermeture extérieur.  
Execution **EExd/EEExe**.

For unarmoured cable, outer seal.  
**EExd/EEExe** execution.

**REFERENCE: A**



L=Longueur du filetage: voir tableau comparatif.

L=Thread length: see comparison table.

SIZE	Filetages Threads	TYPE	Dimensions des câbles Cable dimensions		Dimension des presse-étoupes Gland dimensions				
	T		A min	A max	C mm	D mm	H mm	E mm	F mm
0	3/8"NPT-M16x1,5-Pg9/11 1/2"NPT-M20x1,5-Pg13,5	DN0.10	7	10	11	16	33	24	26
1	1/2"NPT-M20x1,5-Pg13,5 3/4"NPT-M25x1,5-Pg16	DN1.8	5,5	8	14	20	41	32	35
		DN1.10	8	10,5					
		DN1.13	10,5	13					
2	3/4"NPT-M25x1,5-Pg16	DN2.13	10,5	13	19	25	41	36	39
		DN2.15	13	15,5					
		DN2.18	15,5	18					
3	1"NPT-M32x1,5-Pg21	DN3.18	15	18	25	32	52	45	49
		DN3.21	18	21					
		DN3.24	21	24					
4	1"1/4NPT-M40x1,5-Pg29	DN4.24	21	24	31	38	53	50	55
		DN4.27	24	27					
		DN4.30	27	30					
5	1"1/2NPT-M50x1,5-Pg36	DN5.27	24	27	37	44	53	57	62
		DN5.30	27	30					
		DN5.33	30	33					
		DN5.36	33	36					
6	2"NPT-M63x1,5-Pg42	DN6.39	36	39	47	54	53	67	73
		DN6.42	39	42					
		DN6.45	42	45					
7	2"1/2NPT-M75x1,5-Pg48	DN7.48	45	48	57	65	53	80	88
		DN7.51	48	51					
		DN7.54	51	54					

\* Exemple de désignation: **DN1.10 M20x1,5**

\* Sample of designation: **DN1.10 M20x1,5**

**APPLICATION**

Pour usage général en intérieur et extérieur.  
Degré de protection IP66.

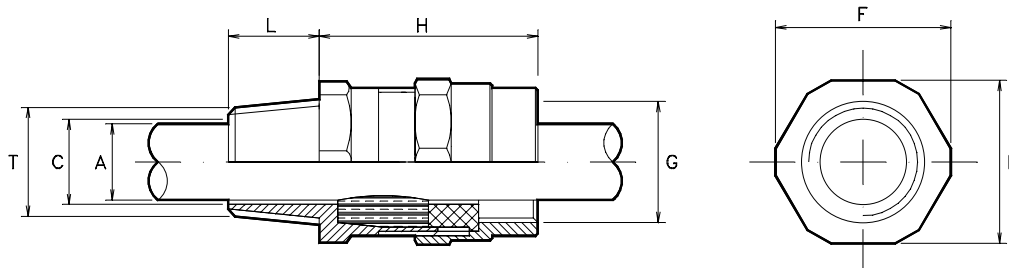
**APPLICATION**

For general use, indoors and outdoors.  
Protection degree IP66.

Pour câble souple, fermeture extérieur.  
Apte pour union à tuyau flexible.  
Execution **EExd/EEExe**.

For unarmoured cable, outer seal.  
Suitable for flexible conduit coupling.  
**EExd/EEExe** execution.

### REFERENCE: A



L=Longueur du filetage: voir tableau comparatif.

L=Thread length: see comparison table.

SIZE	Filetages Threads	TYPE	Dimensions des câbles Cable dimensions		Dimension des presse-étoupes Gland dimensions				
	T		A min max	C mm	H mm	E mm	F mm	G	
1	1/2"NPT-M20x1,5-Pg13,5	DNC1.8	5,5	8	14	45	32	35	1/2"
	3/4"NPT-M25x1,5-Pg16	DNC1.10	8	10,5					
		DNC1.13	10,5	13					
2	3/4"NPT-M25x1,5-Pg16	DNC2.13	10,5	13	19	45	36	39	3/4"
		DNC2.15	13	15,5					
		DNC2.18	15,5	18					
3	1"NPT-M32x1,5-Pg21	DNC3.18	15	18	25	54	45	49	1"
		DNC3.21	18	21					
		DNC3.24	21	24					
4	1"1/4NPT-M40x1,5-Pg29	DNC4.24	21	24	31	55	50	55	1"1/4"
		DNC4.27	24	27					
		DNC4.30	27	30					
5	1"1/2NPT-M50x1,5-Pg36	DNC5.27	24	27	37	55	57	62	1"1/2"
		DNC5.30	27	30					
		DNC5.33	30	33					
		DNC5.36	33	36					
6	2"NPT-M63x1,5-Pg42	DNC6.39	36	39	47	55	67	73	2"
		DNC6.42	39	42					
		DNC6.45	42	45					

**NOTE:** filetage **G**=ISO 7/1 RP-BSPP  
Autres filetages sur demande.

**NOTE:** thread **G**=ISO 7/1 RP-BSPP  
Other threads on request.

\* Exemple de désignation: **DNC1.10 M20x1,5**

\* Sample of designation: **DNC1.10 M20x1,5**

#### APPLICATION

Pour usage général en intérieur et extérieur.  
Degré de protection IP66.

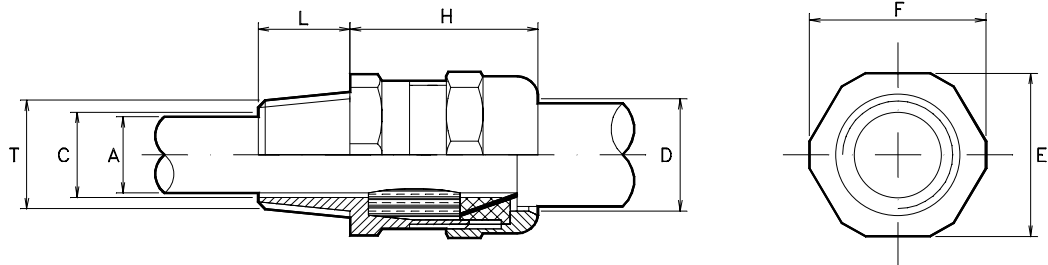
#### APPLICATION

For general use, indoors and outdoors.  
Protection degree IP66.

Pour câble armé, fermeture sous armure et mise à terre de l'armure.  
Execution **EExd/EEExe**.

For armoured cable, inner seal under armour and armour grounding.  
**EExd/EEExe** execution.

**REFERENCE: B**



L=Longueur du filetage: voir tableau comparatif.

L=Thread length: see comparison table.

SIZE	Filetages Threads	TYPE	Dimensions des câbles Cable dimensions		Dimension des presse-étoupes Gland dimensions				
	T		A min	A max	C mm	D mm	H mm	E mm	F mm
0	3/8"NPT-M16x1,5-Pg9/11 1/2"NPT-M20x1,5-Pg13,5	DAS0.10	7	10	11	16	33	24	26
1	1/2"NPT-M20x1,5-Pg13,5 3/4"NPT-M25x1,5-Pg16	DAS1.8	5,5	8	14	20	41	32	35
		DAS1.10	8	10,5					
		DAS1.13	10,5	13					
2	3/4"NPT-M25x1,5-Pg16	DAS2.13	10,5	13	19	25	41	36	39
		DAS2.15	13	15,5					
		DAS2.18	15,5	18					
3	1"NPT-M32x1,5-Pg21	DAS3.18	15	18	25	32	52	45	49
		DAS3.21	18	21					
		DAS3.24	21	24					
4	1"1/4NPT-M40x1,5-Pg29	DAS4.24	21	24	31	38	53	50	55
		DAS4.27	24	27					
		DAS4.30	27	30					
5	1"1/2NPT-M50x1,5-Pg36	DAS5.27	24	27	37	44	53	57	62
		DAS5.30	27	30					
		DAS5.33	30	33					
		DAS5.36	33	36					
6	2"NPT-M63x1,5-Pg42	DAS6.39	36	39	47	54	53	67	73
		DAS6.42	39	42					
		DAS6.45	42	45					
7	2"1/2NPT-M75x1,5-Pg48	DAS7.48	45	48	57	65	53	80	88
		DAS7.51	48	51					
		DAS7.54	51	54					

\* Exemple de désignation: **DAS1.10 M20x1,5**

\* Sample of designation: **DAS1.10 M20x1,5**

**APPLICATION**

Pour usage en intérieur, sans protection de l'armure.  
Degré de protection IP66.

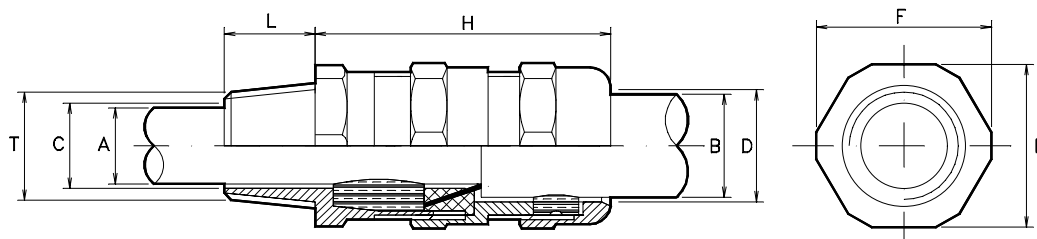
**APPLICATION**

For indoors, without armour protection.  
Protection degree IP66.

Pour câble armé, fermeture sous armure et extérieur,  
mise à terre de l'armure.  
Execution **EExd/EExe**.

For armoured cable, inner and outer seals, armour  
grounding.  
**EExd/EExe** execution.

## REFERENCE: C



L=Longueur du filetage: voir tableau comparatif.

L=Thread length: see comparison table.

SIZE	Filetages Threads	TYPE	Dimensions des câbles Cable dimensions				Dimension des presse-étoupes Gland dimensions					
	T		A min	A max	B min	B max	C mm	D mm	H mm	E mm	F mm	
0	3/8"NPT-M16x1,5-Pg9/11 1/2"NPT-M20x1,5-Pg13,5	DAD0.10*	7	10	10	15	11	16	53	24	26	
1	1/2"NPT-M20x1,5-Pg13,5 3/4"NPT-M25x1,5-Pg16	DAD1.8 *	5,5	8	10	15	14	20	65	32	35	
		DAD1.10 *	8	10,5	14	19						
		DAD1.13 *	10,5	13	14	19						
2	3/4"NPT-M25x1,5-Pg16	DAD2.13 *	10,5	13	15	20	19	25	65	36	39	
		DAD2.15 *	13	15,5	19	24						
		DAD2.18 *	15,5	18	19	24						
3	1"NPT-M32x1,5-Pg21	DAD3.18 *	15	18	20	26	25	32	82	45	49	
		DAD3.21 *	18	21	25	31						
		DAD3.24 *	21	24	25	31						
4	1"1/4NPT-M40x1,5-Pg29	DAD4.24 *	21	24	26	32	31	38	83	50	55	
		DAD4.27 *	24	27	31	37						
		DAD4.30 *	27	30	31	37						
5	1"1/2NPT-M50x1,5-Pg36	DAD5.27 *	24	27	31	37	37	44	83	57	62	
		DAD5.30 *	27	30	36	43						
		DAD5.33 *	30	33								
		DAD5.36 *	33	36								
6	2"NPT-M63x1,5-Pg42	DAD6.39 *	36	39	42	48	47	54	83	67	73	
		DAD6.42 *	39	42	47	53						
		DAD6.45 *	42	45	47	53						
7	2"1/2NPT-M75x1,5-Pg48	DAD7.48 *	45	48	52	58	57	65	83	80	88	
		DAD7.51 *	48	51	58	64						
		DAD7.54 *	51	54	58	64						

\* Exemple de désignation: **DAD1.1015 M20x1,5**

\* Sample of designation: **DAD1.1015 M20x1,5**

### APPLICATION

Pour usage à l'extérieur avec protection de l'armure.  
Degré de protection IP66.

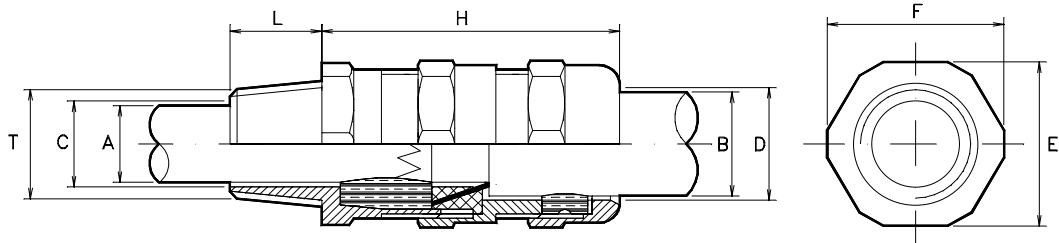
### APPLICATION

For outdoors with complete protection of cable armour.  
Protection degree IP66

Pour câble armé et sous plomb, fermeture sous armure et extérieur, mise à terre de l'armure et plomb.  
Execution **EExd/EExe**.

For armoured and lead sheathed cable, inner and outer seals, armour and lead grounding.  
**EExd/EExe** execution.

**REFERENCE: D**



L=Longueur du filetage: voir tableau comparatif.

L=Thread length: see comparison table.

SIZE	Filetages Threads	TYPE	Dimensions des câbles Cable dimensions				Dimension des presse-étoupes Gland dimensions				
	T		A min	max	B min	max	C mm	D mm	H mm	E mm	F mm
1	1/2"NPT-M20x1,5-Pg13,5 3/4"NPT-M25x1,5-Pg16	DALD1.8 *	4,5	6	10	15	14	20	65	32	35
		DALD1.10 *	6	8,5	14	19					
		DALD1.13 *	8,5	11	19	24					
2	3/4"NPT-M25x1,5-Pg16	DALD2.13 *	8,5	11	15	20	19	25	65	36	39
		DALD2.15 *	11	13,5	19	24					
		DALD2.18 *	13,5	16	24	29					
3	1"NPT-M32x1,5-Pg21	DALD3.18 *	13	16	20	26	25	32	82	45	49
		DALD3.21 *	16	19	25	31					
		DALD3.24 *	19	22	31	37					
4	1"1/4NPT-M40x1,5-Pg29	DALD4.24 *	19	22	26	32	31	38	83	50	55
		DALD4.27 *	22	25	31	37					
		DALD4.30 *	25	28	37	43					
5	1"1/2NPT-M50x1,5-Pg36	DALD5.27 *	22	25	31	37	37	44	83	57	62
		DALD5.30 *	25	28	37	43					
		DALD5.33 *	28	30	43	49					
		DALD5.36 *	31	34	49	55					
6	2"NPT-M63x1,5-Pg42	DALD6.39 *	34	37	42	48	47	54	83	67	73
		DALD6.42 *	37	40	48	54					
		DALD6.45 *	40	43	54	60					
7	2"1/2NPT-M75x1,5-Pg48	DALD7.48 *	43	46	52	58	57	65	83	80	88
		DALD7.51 *	46	49	58	64					
		DALD7.54 *	49	52	64	70					

\* Exemple de désignation: **DALD1.1015 M20x1,5**

\* Sample of designation: **DALD1.1015 M20x1,5**

**APPLICATION**

Pour usage à l'extérieur avec protection de l'armure.  
Degré de protection IP66.

**APPLICATION**

For outdoors with complete protection of cable armour.  
Protection degree IP66