



Consorzio Europeo Certificazione

CE

Organismo Notificato n. 1131



[1] **CERTIFICATO D'ESAME CE DI TIPO**  
EC-TYPE EXAMINATION CERTIFICATE

[2] **APPARECCHIO INTESO PER L'USO IN ATMOSFERE POTENZIALMENTE ESPLOSIVE**  
**DIRETTIVA 94/9/CE - ATEX**

Equipment intended for use in potentially explosive atmospheres - Directive 94/9/EC.

[3] **CERTIFICATO DI ESAME DI TIPO Nr.:** CEC 07 ATEX 024 rev.1  
EC-Type examination certificate number: 06/2045 - AET 248 rev.1 **Foglio 1 di 3**  
**Custodie antideflagranti:**  
[4] **APPARECCHIO** GUB - GUB0 - GUB01 - GUB02 - GUBW0 -  
Equipment GUBW01

[5] **FABBRICANTE** INELTEC COSTRUZIONI srl  
Manufacturer

[6] **INDIRIZZO** Via Toscanini, 17 - 20010 ARLUNO MI - Italy  
Address

[7] **Questo apparecchio ed ogni sua variante approvata sono descritti nel presente certificato e nei documenti in esso richiamati.**

This equipment and any acceptable variation are specified in the schedule to this certificate and in the documents that there are referred to.

[8] **Il CEC, Organismo notificato numero 1131 in accordo all'Articolo 9 del Consiglio Direttivo 94/9/CE del 23 Marzo 1994, certifica che questo apparecchio è risultato conforme ai requisiti essenziali in materia di Sicurezza e Salute, in relazione al progetto ed alla fabbricazione degli apparecchi intesi per funzionare in atmosfere potenzialmente esplosive come specificato in Allegato II della direttiva.**

CEC, notified body number 1131 in accordance with Article 9 of the Council Directive 94/9/EC of 23 March 1994, certifies that this equipment has been found to comply with the Essential Health and Safety Requirements relating to the design and construction of protective systems intended for use in potentially explosive atmospheres given in Annex II to the Directive.

[9] **La conformità con i Requisiti essenziali in materia di Sicurezza e Salute è garantita dalla osservanza delle seguenti normative:**

Compliance with the Essential Health and Safety Requirements has been assured by compliance with:  
IEC EN 60079-0 : 2004 ; IEC EN 60079-1 : 2007 ; IEC EN 61241-0 :2004 ; IEC EN 61241-1 :2004  
EN 13463-1 : 2001

[10] **Il segno X dopo il numero di certificato, se presente, indica che l'apparecchio è soggetto a condizioni speciali per l'uso sicuro come specificato nei documenti di questo certificato.**

If the sign "X" is placed after the certificate number, it indicates that the equipment is subjected to special conditions for safe use specified in the schedule to this certificate.

[11] **Questo Certificato di esame di Tipo CE si riferisce solo al progetto, esami e prove sull'apparecchio specificato o sui sistemi di protezione, eseguiti conformemente alla Direttiva 94/9/CE. Requisiti ulteriori della Direttiva che si applicano al Processo di Fabbricazione ed al Fabbricante di questo sistema di protezione non sono coperti dal presente certificato.**

This EC-Type Examination Certificate relates only to the design, examination and test of the specified equipment or protective system in accordance to the Directive 94/9/EC. Further requirements of the Directive apply to the manufacturing process and supply of this equipment or protective system. These are not covered by this certificate.

[12] **La marcatura dell'apparecchio comprende le seguenti indicazioni:**  
The marking of the equipment shall include the following:

II 2G Exd IIC T5/T6 (Ta = -20 ÷ + 40 °C) e (Ta = -20 ÷ + 60 °C)  
 II 2D Ex tD A21 IP65 T160/175 °C (Ta = -20 ÷ + 40 °C) e (Ta = -20 ÷ + 60 °C)

Legnano, 27 Novembre 2008

**CONSORZIO EUROPEO CERTIFICAZIONE**  
L'ORGANO DELIBERANTE  
Il Direttore Tecnico Il Direttore Generale  
(A. FUGAZZI) (M. SOGASSO)

CEC - CONSORZIO EUROPEO CERTIFICAZIONE

[13]

ALLEGATO – SCHEDULE



Foglio 2 di 3

[14]

CERTIFICATO DI ESAME CE DI TIPO N. CEC 07 ATEX 024 rev.1

EC-Type Examination Certificate n. CEC 07 ATEX 024 rev.1

Organismo Notificato n. 1131

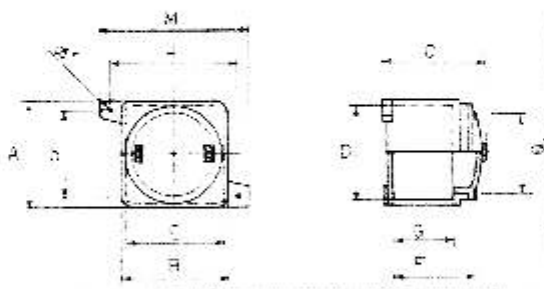
**DESCRIZIONE**

**Custodie antideflagranti:**

**GUB – GUB0 – GUB01 – GUB02 – GUBW0 – GUBW01**

Flameproof enclosures:

**GUB – GUB0 – GUB01 – GUB02 – GUBW0 – GUBW01**



	Esterno/outside			Interno/inside					Piedini con fori di fissaggio/holed fixing lugs			
	A	B	C	D	E	F	G	Ø	M	H	h	Ø
GUB	120	120	100	100	100	70	50	75	165	140	100	8
GUB0	165	165	145	140	140	110	70	138	230	195	145	8
GUB01	238	205	165	210	180	115	90	165	270	240	205	9
GUB02	255	235	205	230	210	150	105	205	300	270	215	9
GUBW0	165	165	145	140	140	110	70	138	230	195	145	8
GUBW01	238	205	165	210	180	115	90	165	270	240	205	9

[15]

	GUB		GUB0		GUB01		GUB02		
	Imbocca hub	filettato threaded	con connettore with connector	filettato threaded	con connettore with connector	filettato threaded	con connettore with connector	filettato threaded	con connettore with connector
parete superiore e inferiore upper and under walls	1	1" ½	1" ½	2" ½	2" ½	2" ½	2" ½	3" ½	3" ½
	2	1" ¼	1"	1" ½	1" ½	2" ½	2"	2" ½	2"
	3	¾"	½"	1"	1"	1" ½	1"	1" ½	1"
	4	-	-	¾"	½"	1"	¾"	1"	¾"
pareti laterali side walls	1	1" ½	1" ½	2" ½	2" ½	2" ½	2" ½	3" ½	3" ½
	2	1" ¼	1" ½	1" ½	1" ½	2" ½	2"	2" ½	2"
	3	¾"	½"	1"	1"	1" ½	1" ¼	1" ½	1"
	4	-	-	¾"	½"	1"	¾"	1"	¾"
fondo bottom	1	1" ½	1" ½	2" ½	2" ½	3"	3"	3"	3"
	2	1"	¾"	2"	1" ½	2"	2"	2" ½	2" ½
	3/4	¾"	½"	1" ½	1" ¼	1" ½	1" ½	2"	2"

O misure metriche equivalenti – Or similar metric measurement.

CEC - CONSORZIO EUROPEO CERTIFICAZIONE

Sede Legale e Uffici: Via Pisacane, 46- 20025 LEGNANO (Mi) Italy - tel. (+39) 0331 - 442266- fax (+39) 0331- 440054

www.consorzioccc.com - info@consorzioccc.com - C.F. e P.IVA 13073160155 - Tribunale di Milano 81232/2000 - C.C.I.A.A. 1612104

Temperatura ambiente:  $T_a = -20 \div +40 \text{ }^\circ\text{C}$   
 $T_a = -20 \div +60 \text{ }^\circ\text{C}$



Organismo Notificato n. 1131

Classe di temperatura T5  
 Classe di temperatura T6

**MASSIMA POTENZA DISSIPABILE**

		temperatura ambiente = - 20 ÷ + 40 °C	temperatura ambiente = - 20 ÷ + 60 °C
Classe di temperatura = T 5	GUB	11 W	8 W
	GUB0	35 W	24 W
	GUB01	77 W	52W
	GUB02	77 W	52 W
	GUBW0	35 W	24 W
	GUBW01	77 W	52 W
Classe di temperatura = T 6	GUB	9 W	6 W
	GUB0	28 W	19 W
	GUB01	60 W	40 W
	GUB02	60 W	40 W
	GUBW0	28 W	9 W
	GUBW01	60 W	40 W

[16] Report: CEC no. 06/2045 RET 002\_rev.1

**CONDIZIONI PARTICOLARI PER L'USO SICURO**

L'efficacia e l'affidabilità di questi apparecchi sono garantite seguendo le istruzioni del Manuale d'uso. Non sono ammesse modifiche non autorizzate rispetto al fascicolo tecnico agli atti.

Special conditions for safe use depends on correct following of manufacturer's manual.  
 Further modification are not allowed

**Prove di sovrappressione statica individuale su tutte le custodie antideflagranti della serie GUB. Applicare una pressione pari ad almeno 1,5 volte la pressione di riferimento (8,1 bar).**

[17] **Controllo ad ogni lotto della composizione chimica della fusione di alluminio.**

Routine test

- Static overpressure test

Enclosures	P ref	Overpressure ≥
GUB – GUB0 – GUB01 – GUB02 – GUBW0 – GUBW01	8,1 bar	1,5 * 8,1 bar

- Check composition of each batch of fusion metal

**Requisiti Essenziali in materia di Sicurezza e Salute**

Riguardo all' ESR questo documento verifica la conformità solo agli standard Ex. La dichiarazione di Conformità del Produttore dichiara la conformità con altre Direttive pertinenti.

[18] Essential Health and Safety Requirements  
 Concerning ESR this schedule verifies compliance with the Ex standards only. The manufacturer's Declaration of Conformity declares compliance with other relevant Directives.

**Documentazione allegata**

Rapporto di ispezione CEC 06/2045 RET 002\_rev.1  
 Rapporto di prova CEC 06/2045\_rev.1  
 Fascicolo tecnico

L'ISPETTORE INCARICATO  
 Dott. Ing. Giuseppe TERZAGHI