

Direttiva ATEX 2014/34/EU;
EN60079-1:2014;
EN60079-31:2014;
EN60079-0:2012/A11:2013

CASSETTE

GUB

BOXES

MORSETTIERE

ATEX II 2 GD EEx-d IIC T5-T6

TERMINAL BLOCKS

UNITA' DI COMANDO- PROTEZIONE

CERTIFICATO CEC 07 ATEX 024

PROTECTION-CONTROL DEVICE

Fusione in lega leggera Uni 3501 con coperchio piano flangiato fissato al corpo con viti

Piedini di fissaggio in fusione

Pareti con possibilità di ricavare fori filettati UNI6125 - ANSI B2. 1 NPT

Vite di terra interna-esterna

Le unità di comando e segnalazione sono comandate tramite rinvii esterni sul coperchio del tipo a leva, a pulsante, segnalazione, rotativo e fungo

A richiesta

- coperchio incernierato
- rinvio esterno lucchettabile
- viteria acc.inox AISI 304/316L
- trattamento chimico di conversione con cromatazione ALODINE 1200
- verniciatura anticondensa interna
- verniciatura epossidica esterna
- esecuzione IP55-65 (dopo ogni manutenzione ripristinare i giunti con grasso al silicone)

Copper free light alloy body UNI 3051 with a flat threaded cover fixed to the body by screws

Light alloy lugs

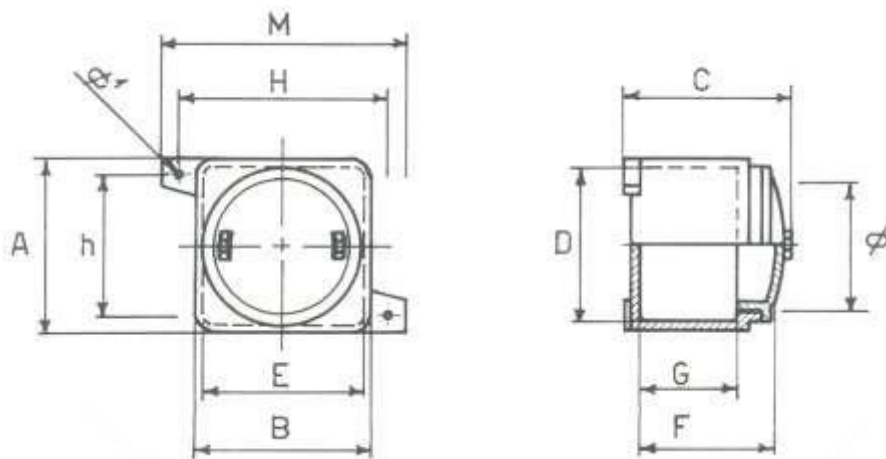
Side walls suitable for getting threaded holes UNI 6125 – ANSI B2.1 NPT

Internal - external earthing screws

Control and signaling units are driven by external operators (switch handle, push button, pilot light, mushroom operators) on the cover

Options:

- Hinged cover
- Lockable external transmission
- Stainless steel screws AISI 304/316 L
- Chemical conversion treatment with ALODINE 1200 chromate treatment
- Inside anti-condense painting
- External epoxydic painting
- Degree of protection IP55-65 (reset the joints with silicone grease)



Tipo
Type

Dimensioni
Dimensions

Tipo
Type

	ESTERNE EXTERNAL			INTERNE INTERNAL					PIEDINI CON FORI DI FISSAGGIO HOLED FIXING LUGS				POT.DISSIPATA MAX DISSIP. POWER T5
GUB	120	120	100	70	100	70	50	75	165	140	100	8	11 W
GUB 0	165	165	145	140	140	110	70	138	230	195	145	8	35 W
GUB 01	238	205	165	210	180	115	90	165	270	240	205	9	77 W
GUB 02	255	235	205	230	210	150	105	205	300	270	215	9	80 W

Direttiva ATEX 2014/34/EU;
EN60079-1:2014;
EN60079-31:2014;
EN60079-0:2012/A11:2013

MORSETTI MONTATI IN CASSETTE GUB

caratteristiche elettriche:

n. morsetti 4 - 7	
tensione nominale	750 V
corrente nominale	12 - 50 A
sezione nominale	2,5 - 16 mmq

MORSETTI MONTATI IN CASSETTE GUB 0

caratteristiche elettriche:

n. morsetti 4 - 18	
tensione nominale	750 V corrente nominale
	12 - 200 A sezione
nominale	2,5 - 70 mmq

MORSETTI MONTATI IN CASSETTE GUB 01

caratteristiche elettriche:

n. morsetti 6 - 20	
tensione nominale	750 V corrente nominale
	12 - 200 A sezione
nominale	2,5 - 70 mmq

UNITA' DI PROTEZIONE IN CASSETTE GUB.0

caratteristiche elettriche:

n. morsetti 6	
tensione nominale	750 V
corrente nominale	16 - 25 A
sezione nominale	4 - 6 mmq
condensatore capacità	10 +- 5% m F
tensione max.	250 V

UNITA' DI PROTEZIONE IN CASSETTA GUB 0

caratteristiche elettriche:

porta fusibile attacco E 14	
tensione nominale	750 V
corrente nominale	25 A

TERMINALS IN GUB JUNCTION BOX

electric characteristics:

n. of terminals 4-7	
rated voltage	750V
rated current	12 - 50 A
rated section	2,5 - 16 sq mm

TERMINALS IN GUB 0 JUNCTION BOX

electric characteristics:

n. of terminals 4 - 18	
rated voltage	750V
rated current	12 - 200 A
rated section	2,5 - 70 sq mm

TERMINALS IN GUB 01 JUNCTION BOX

electric characteristics:

n. of terminals 6 - 20	
rated voltage	750V
rated current	12 - 200 A
rated section	2,5 - 70 sq mm

PROTECTION DEVICES IN GUB 0 ENCLOSURE

electric characteristics:

n. 6 terminals	
rated voltage	750V
rated current	16 - 25 A
rated section	4 - 6 sq mm
high voltage capacitor	10 +- 5 m F
max voltage	250 V

PROTECTION DEVICES IN GUB 0 ENCLOSURE

electric characteristics:

fuse block with E 14 cap	
rated voltage	750 V
rated current	25 A